

LEGENDA

- Woda zimna
- Woda hydrantowa
- Woda szara

Średnice rurociągów
w.z. - woda zimna
wsz. 50x6,9 w.sz. - woda szara
wh.:DN50 w.h. - woda hydrantowa

ZH_1 Zestaw hydroforowy q=2,0 l/s; Hp=40m
W1,... Zestaw wodomierzowy

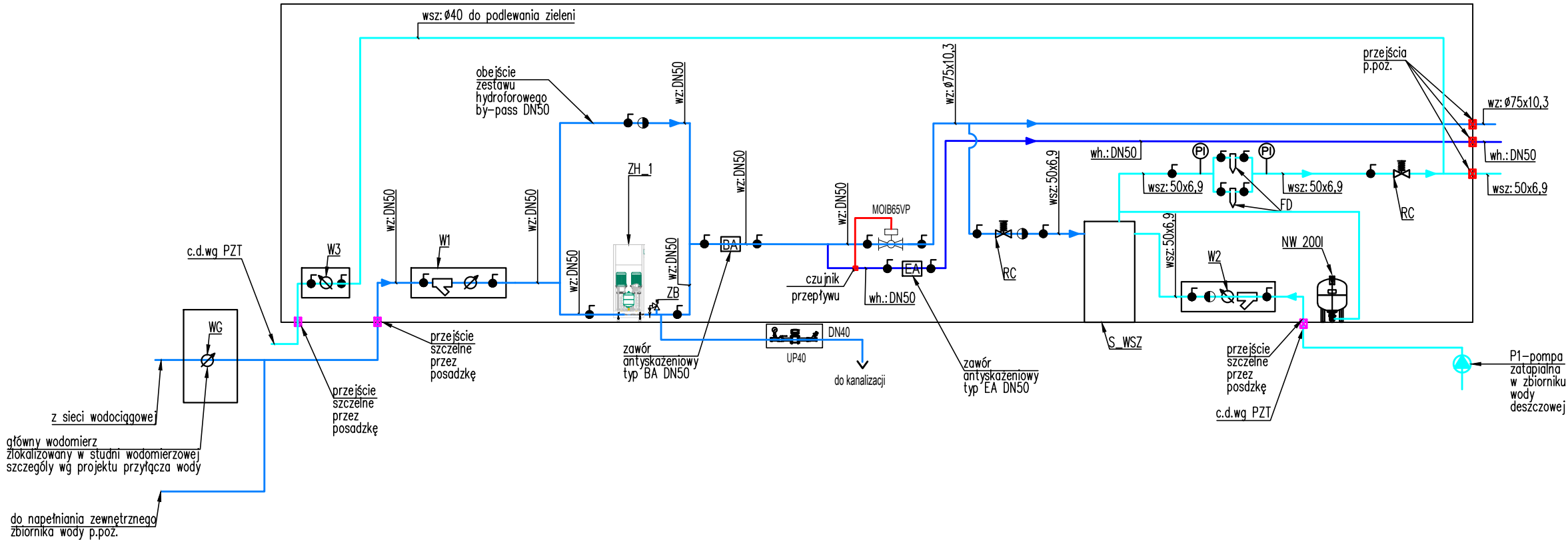
WG: wodomierz główny
W1: wodomierz DN32, JS10, Q3=10m3/h, Q4=12,5m3/h
opomiarowanie zużycia wody na cele bytowe i wewn. ochrony p.poz.

W2: wodomierz DN20, JS4, Q3=4m3/h
opomiarowanie zużycia wody szarej
W3: wodomierz DN20, JS2,5, Q3=2,5m3/h
opomiarowanie zużycia wody do podlewania zieleni (bezpowrotnie zużytej)

W1+W2 -W3: suma wskazań wodomierzy
(ilość odprowadzanych ścieków sanitarnych do kanalizacji)

- S_WSZ Stacja wody szarej 6m3/h
- NW Naczynie przeponowe V= 200l
- FD Filtr dokładny DN25, 50 mikromów
- RC Reduktor ciśnienia 6bar
- P1 Pompa zatapialna Q=16,5 m3/h; Hp=14m
- Przejscie p.poz.
- Przejscie szczelne przez posadzkę

- zawór odcinający
- zawór zwrotny
- filtr
- wodomierz



nazwa obiektu budowlanego	BUDYNEK PRZEDSZKOLNY ZE ŻŁÓBKIEM WRAZ Z PRZEBUDOWĄ ODCINKA UL. JANUSZA KORCZAKA				
Projektant	mgr. inż. ANNA DOLEGA	nr.upr	295/DOŚ/11 spec. instalacyjna	podpis	
Projektant sprawdz.	mgr. inż. ŁUKASZ DOLEGA	nr.upr	DOŚ/0105/PBS/23 spec. instalacyjna	podpis	
tytuł rysunku	SCHEMAT HYDROFOROWNI				
data: 2025 01	skala: -	index: IS	numer rysunku PW_IS_10		